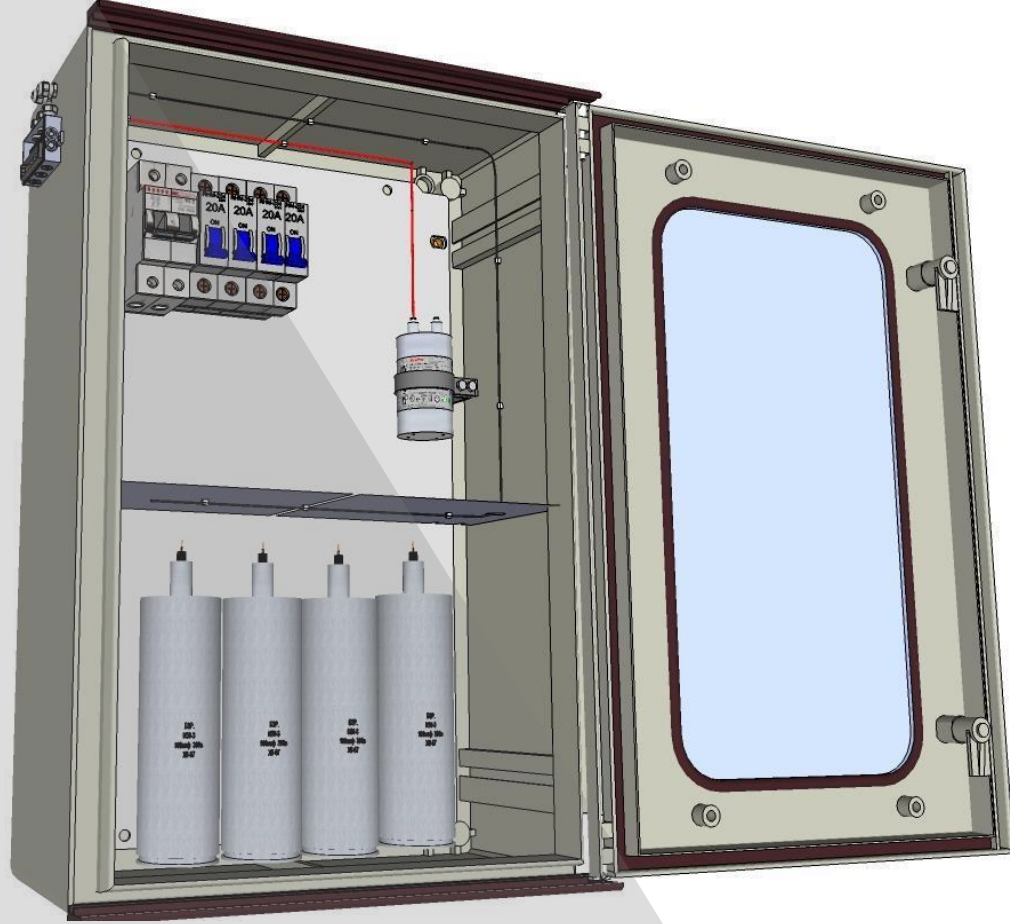




# FirePro.

■ PANO İÇİ  
YANGIN  
SÖNDÜRME  
SİSTEMLERİ



# ■ Elektriksel Hacimlerin Yangından Korunması

İstatistiklere göre, binalarda ve endüstriyel tesislerde çıkan yangınların büyük çoğunluğu elektrik kaynaklıdır. Yangınlar sonucu, tesislerde iş kaybı ve binalarda ise insan hayatına karşı büyük tehditler oluşmaktadır. Elektrik Kontrol Panoları, endüstriyel ve ticari tesislerin vazgeçilmez parçasıdır. Elektriksel hacimler, bazen yalnızca bir adet panodan, bazen de elektrik panolarının bir araya geldiği bir odadan oluşur.

Daha fazla ekipman, daha fazla gerilim dalgalanması, kablo yorgunluğu, aşırı yüklenen devreler, bakımlarda olağandışı durumlar ve genel hatalara yol açar. Elektrik panolarında yangına erken müdahale edilmediği takdirde, yangın hızla diğer ekipmanlara doğru ilerler, bunun sonucunda ise beklenmeyen daha zarar verici sonuçlara yol açarken, binalarda bulunan insanların da hayatını tehdit eder.



■ **FP-20**

**MODEL**

: FP-20 SE/ FP-20 T

**AKTİVASYON YÖNTEMİ**

: TERMAL / ELEKTRİKLİ

(MİNİMUM ATIM VOLTAJİ 1,5 VDC, MİNİMUM ATIM AKIMI 0,6 A MİNİMUM ATIM SÜRESİ 0,5 S)

**TEST AKIMI**

: MAKSİMUM 5A

**BRÜT AĞIRLIK**

: 310 GR

**FPC BİLEŞENİNİN KÜTLESİ**

: 20 GR

**OPERASYONEL BOŞALTMA SÜRESİ** : 5-10 SANİYE

**BOŞATLMA AĞIZLARI**

: FP-20 SE: 2/ FP-20 T: 1

**BOŞALTMA UZUNLUĞU**

: 1 M

**BOYUTLAR**

: H: 170 MM (BAĞLANTI MUHAFAZASI DAHİLDİR.)

Ø 32 MM

**KENDİNDEN AKTİVE OLMA SICAKLIĞI:** 300 °C

**YANGIN SINIFI**

: EN2: A,B,C,F / NFPA 10: A,B,C



**FP-40**

**MODEL**

: FP-40 S/ FP-40 T

**AKTİVASYON YÖNTEMİ**

: TERMAL / ELEKTRİKLİ

(MİNİMUM ATIM VOLTAJI 1,5 VDC, MİNİMUM ATIM AKIMI 0,6 A MİNİMUM ATIM SÜRESİ 0,5 S)

**TEST AKIMI**

: MAKSİMUM 5A

**BRÜT AĞIRLIK**

: 610 GR

**FPC BİLEŞENİNİN KÜTLESİ**

: 40 GR

**OPERASYONEL BOŞALTMA SÜRESİ** : 5-10 SANİYE

**BOŞATLMA AĞIZLARI**

: FP-40 S: 2/ FP-40 T: 1

**BOŞALTMA UZUNLUĞU**

: 1 M

**BOYUTLAR**

: H: 145 MM (BAĞLANTI MUHAFAZASI DAHİLDİR.)

Ø 51 MM

**KENDİNDEN AKTİVE OLMA SICAKLIĞI:** 300 °C

**YANGIN SINIFI**

: EN2: A,B,C,F / NFPA 10: A,B,C



■ **FP-80**

<b>MODEL</b>	: FP-80 S/ FP-80 T
<b>AKTİVASYON YÖNTEMİ</b> (MİNİMUM ATIM VOLTAJI 1,5 VDC, MİNİMUM ATIM AKIMI 0,6 A MİNİMUM ATIM SÜRESİ 0,5 S)	: TERMAL / ELEKTRİKLİ
<b>TEST AKIMI</b>	: MAKSİMUM 5A
<b>BRÜT AĞIRLIK</b>	: 870 GR
<b>FPC BİLEŞENİNİN KÜTLESİ</b>	: 80 GR
<b>OPERASYONEL BOŞALTMA SÜRESİ</b>	: 5-10 SANİYE
<b>BOŞATLMA AĞIZLARI</b>	: FP-80 S: 2/ FP-80 T: 1
<b>BOŞALTMA UZUNLUĞU</b>	: 2 M
<b>BOYUTLAR</b> Ø 51 MM	: H: 185 MM (BAĞLANTI MUHAFAZASI DAHİLDİR.)
<b>KENDİNDEN AKTİVE OLMA SICAKLIĞI:</b>	300 °C
<b>YANGIN SINIFI</b>	: EN2: A,B,C,F / NFPA 10: A,B,C



**FP-100**

<b>MODEL</b>	: FP-100 S
<b>AKTİVASYON YÖNTEMİ</b> (MİNİMUM ATIM VOLTAJI 1,5 VDC, MİNİMUM ATIM AKIMI 0,6 A MİNİMUM ATIM SÜRESİ 0,5 S)	: TERMAL / ELEKTRİKLİ
<b>TEST AKIMI</b>	: MAKSİMUM 5A
<b>BRÜT AĞIRLIK</b>	: 1370 GR
<b>FPC BİLEŞENİNİN KÜTLESİ</b>	: 100 GR
<b>OPERASYONEL BOŞALTMA SÜRESİ</b>	: 5-10 SANİYE
<b>BOŞATLMA AĞIZLARI</b>	: 1
<b>BOŞALTMA UZUNLUĞU</b>	: 1 M
<b>BOYUTLAR</b> Ø 84 MM	: H: 155 MM (BAĞLANTI MUHAFAZASI DAHİLDİR.)
<b>KENDİNDEN AKTİVE OLMA SICAKLIĞI</b>	: 300 °C
<b>YANGIN SINIFI</b>	: EN2: A,B,C,F / NFPA 10: A,B,C





# FP-200

**MODEL**

: FP-200 S

**AKTİVASYON YÖNTEMİ**

: TERMAL / ELEKTRİKLİ

(MİNİMUM ATIM VOLTAJI 1,5 VDC, MİNİMUM ATIM AKIMI 0,6 A MİNİMUM ATIM SÜRESİ 0,5 S)

**TEST AKIMI**

: MAKSİMUM 5A

**BRÜT AĞIRLIK**

: 1840 GR

**FPC BİLEŞENİNİN KÜTLESİ**

: 200 GR

**OPERASYONEL BOŞALTMA SÜRESİ** : 5-10 SANİYE

**BOŞALTMA AĞIZLARI**

: 1

**BOŞALTMA UZUNLUĞU**

: 2 M

**BOYUTLAR**

: H: 185 MM (BAĞLANTI MUHAFAZASI DAHİLDİR.)

Ø 84 MM

**KENDİNDEN AKTİVE OLMA SICAKLIĞI:** 300 °C

**YANGIN SINIFI**

: EN2: A,B,C,F / NFPA 10: A,B,C



**FP-500**

**MODEL**

: FP-500 S

**AKTİVASYON YÖNTEMİ**

: TERMAL / ELEKTRİKLİ

(MİNİMUM ATIM VOLTAJI 1,5 VDC, MİNİMUM ATIM AKIMI 0,6 A MİNİMUM ATIM SÜRESİ 0,5 S)

**TEST AKIMI**

: MAKSİMUM 5A

**BRÜT AĞIRLIK**

: 3340 GR

**FPC BİLEŞENİNİN KÜTLESİ**

: 500 GR

**OPERASYONEL BOŞALTMA SÜRESİ** : 5-10 SANİYE

**BOŞATLMA AĞIZLARI**

: 1

**BOŞALTMA UZUNLUĞU**

: 3 M

**BOYUTLAR**

: H: 295 MM (BAĞLANTI MUHAFAZASI DAHİLDİR.)

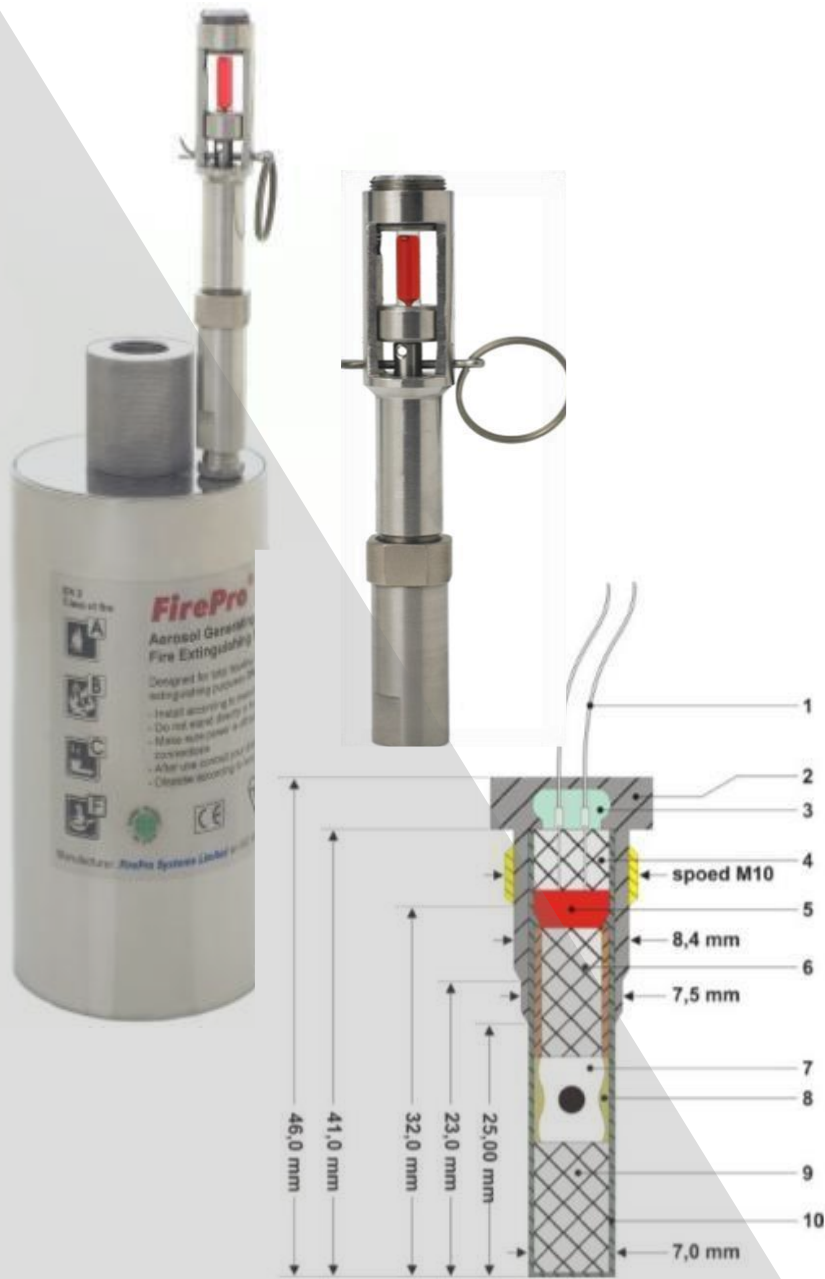
Ø 84 MM

**KENDİNDEN AKTİVE OLMA SICAKLIĞI:** 300 °C

**YANGIN SINIFI**

: EN2: A,B,C,F / NFPA 10: A,B,C

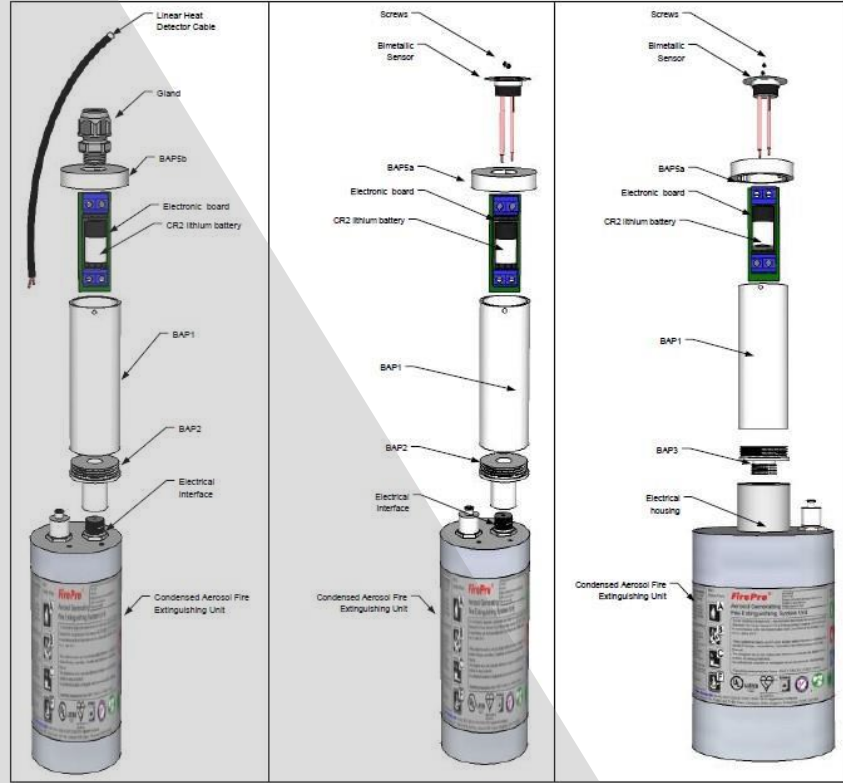




- Bta mekanik söndürme sistemi, mahaldeki kritik sıcaklığa göre önceden belirlenen değerde seçilen termal algılayıcı kullanılarak otomatik söndürme imkânı sağlamaktadır. Sistemin kurulumu kolaydır.

## Teknolojinin sundukları;

- Güvenilir
- Düşük işçilik maliyeti
- Batarya veya ek bir enerji beslemesi gerektirmez
- İsteğe bağlı GTN-25 manyetikler

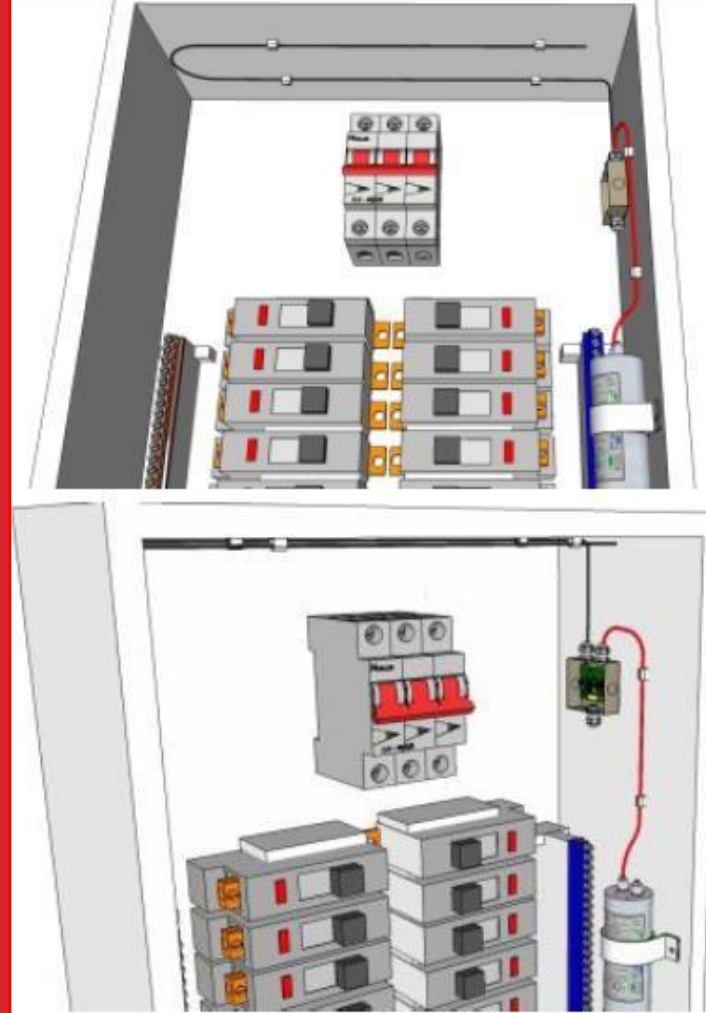
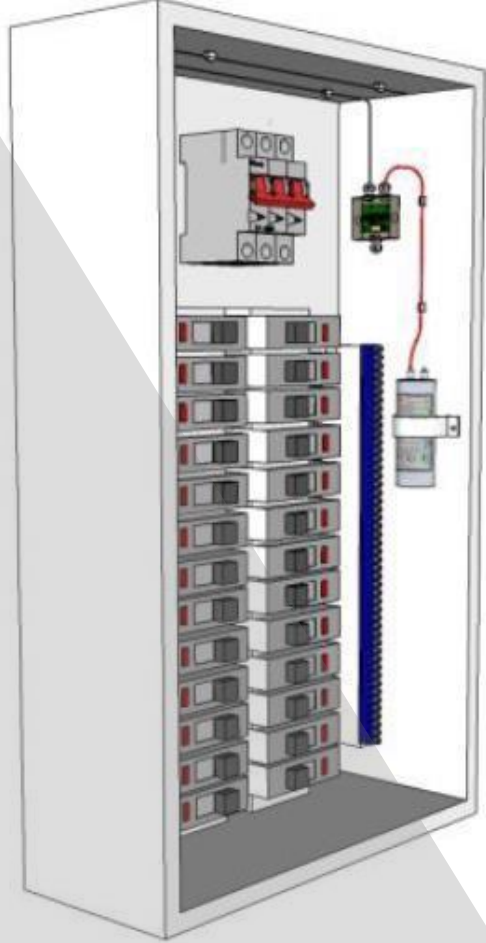


## Ekonomik Çözüm

FPC-5 Yangın Kontrol Cihazı; bir Firepro ünitesine bağlanarak, biametalik bir sensör veya lineer ısı dedektörü vasıtasıyla yangın algılama ve söndürme imkanı sağlar.

## Teknolojinin sundukları;

- Güvenilir
- Düşük maliyetli
- Lineer veya Biametalik ısı dedektörü seçimi
- 2 yıl batarya ömrü
- Opsiyonel GTN 25 magnetleri

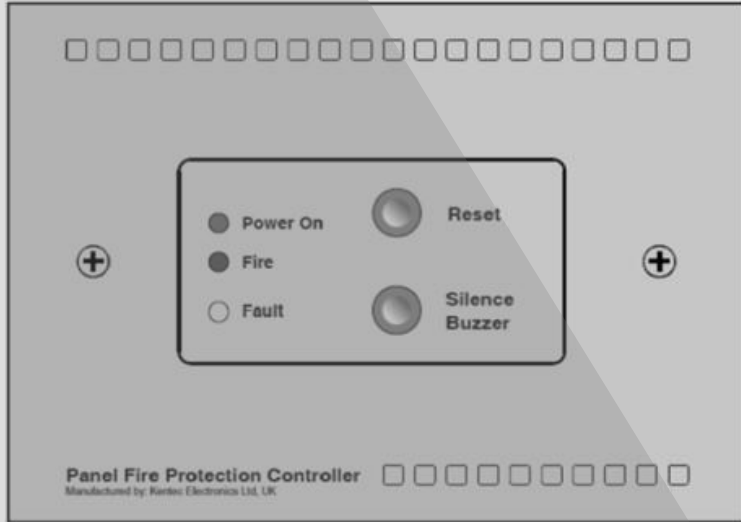
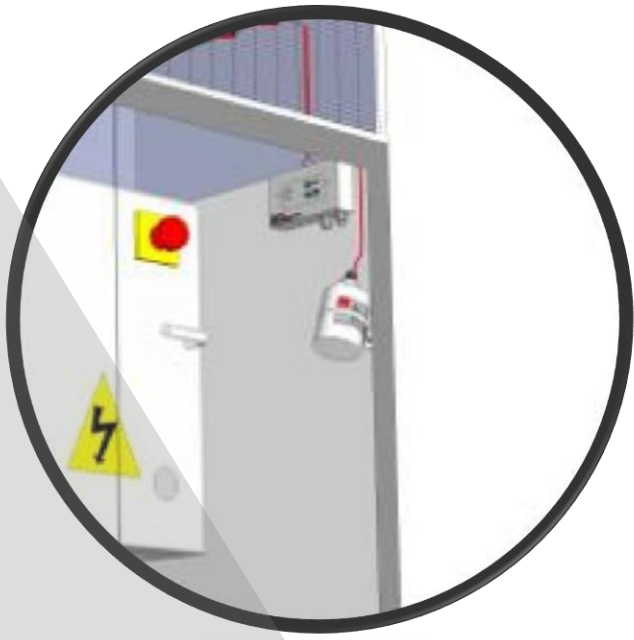


# Hiçbir Güç Beslemesi Seçeneği !

FPC-4R Yangın Kontrol Cihazı, lineer ısı dedektörü vasıtasıyla yangını algılar, en fazla 2 adet Firepro ünitesi ile yangın söndürme imkanı sunar. Kuru kontak verebilme imkanı ile bina genelindeki tüm izleme ekipmanlarına (yangın algılama sistemi gibi) sinyal gönderebilir. FPC-4RM; 3V CR2 batarya ile enerji beslemesini alabilir.

## Teknolojinin sundukları;

- Güvenilir
- Ekonomik çözüm
- Lineer ısı dedektörü seçeneği
- Harici sinyal çıkışı imkanı
- Opsiyonel GTN-25 magnetler ile iki adete kadar Firepro Ünitesine bağlanabilme



## ■ Çoklu Üniteler için Tam Entegre Sistem

Firepro FPC-2 Yangın Kontrol Cihazı; Lineer ısı dedektörü ve/veya duman dedektörü vasıtasıyla yangın izleme, algılama ve otomatik söndürme imkanı sunar. Dört adete kadar çıkışı vardır ve her söndürücü ünitenin çalışır pozisyonunun denetimini yaparak, hata sinyallerini panele geri gönderir. Hata ve alarm sinyalleri; kuru kontaklar vasıtasıyla merkezi kontrol üniteleri tarafından izlenebilir. FPC-2; harici bir 24 V DC güç kaynağına ihtiyaç duyar.

### Teknolojinin sundukları;

- Güvenilir
- Ekonomik maliyet
- Lineer kablo tipi dedektör veya optik duman dedektörü
- Tam entegre sistem seçeneği
- Harici güç kaynağı
- Opsiyonel GTN-25 magnetler
- Hata izleme durumu

## ■ Firepro Teknolojisi Avantajları

- Firepro, sizlere güvenilir ve bağımsız bir elektrik panoları yangın söndürme sistemi sunuyor.
- Firepro teknolojisi; yangın henüz başlangıç aşamasındayken bunu algılayabilir ve hızlıca pano içerisinde yangını söndürmeyi gerçekleştirir. Böylece yangın, Elektrik panolarının içinde bulunan ekipmanlara zarar vermeden önlenmiş olur.
- Bu durumun faydası ise, binalarda bulunan sprinkler sistemi devreye girmeden önce beraber çalışarak, muhtemel hasar etkilerini yok etmektedir.
- Elektrik kaynaklı bir yangın sonrasında oluşan hasar, malzeme kaybından çok operasyonel anlamda yetersizliklere yol açacaktır. İş anlaşımlarındaki kayıplar veya müşteri güven kaybı gibi durumlar geri dönüşü olmayan büyük zararlar anlamına gelir. Bunlara ek olarak, çevresel etki ve sigorta primlerindeki kazanım, uzun vadede kullanıcılar için büyük fayda sağlayacaktır.





■ Güvenilir ve Ekonomik Çözüm



■ Dedektör seçiminde esneklik



■ Tam entegre ve ön mühendislik yapılan sistem imkanı



■ Opsiyonel Hiçbir güç kaynağı seçeneği



■ Hata izleme durumu



■ 4 adete kadar Firepro ünitesi bağlantı imkanı



■ Daima Firepro Çevre Dostu ürünleri



# FirePro.

