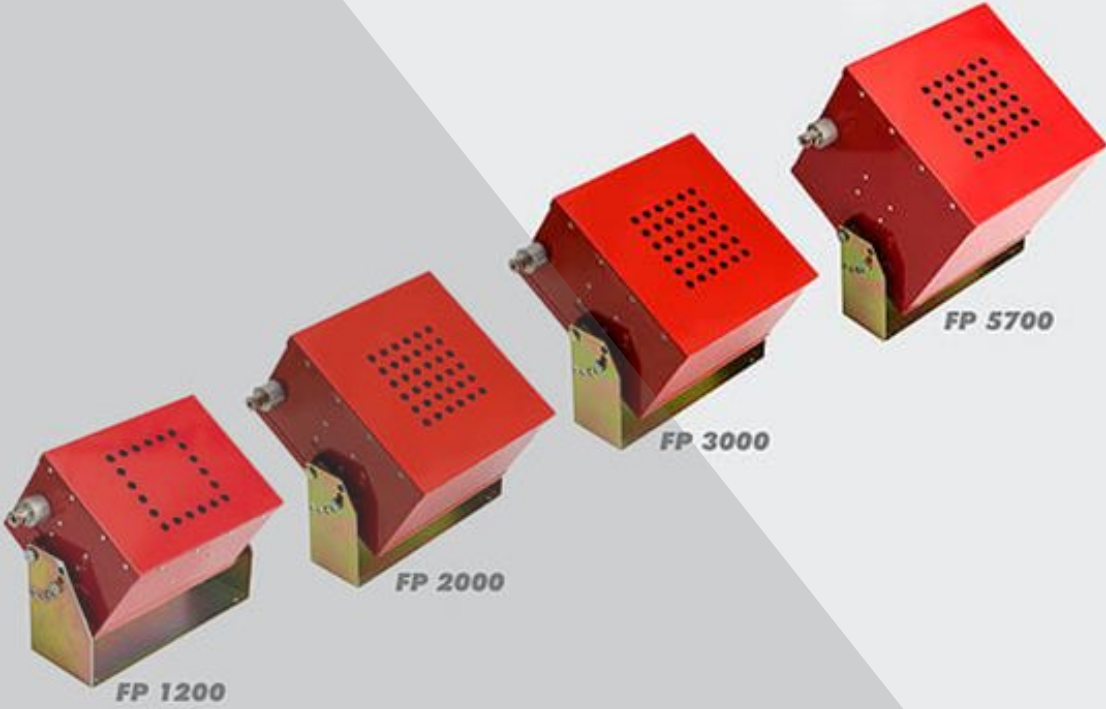
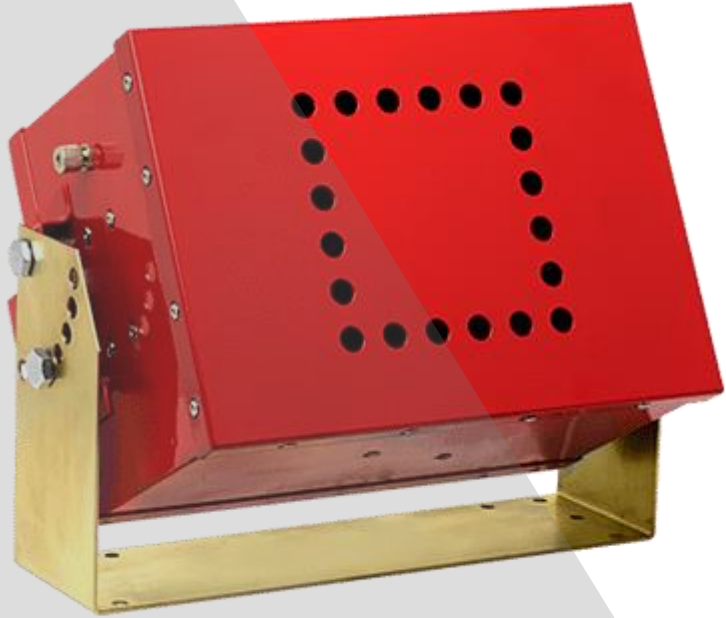


FirePro.



■ KUTU TİPİ
ÜNİTELER



MODEL : FP-1200 / 1200S / 1200T / 1200TS

AKTİVASYON YÖNTEMİ : TERMAL / ELEKTRİKLİ
(MİNİMUM ATIM VOLTAJI 1,5 VDC, MİNİMUM ATIM AKIMI 0,6 A MİNİMUM ATIM SÜRESİ 0,5 S)

TEST AKIMI : MAKSİMUM 5A

BRÜT AĞIRLIK : 10900 GR (BRAKETLER HARİÇ)

FPC BİLEŞENİNİN KÜTLESİ : 1200 GR

OPERASYONEL BOŞALTMA SÜRESİ : 5-10 SANİYE

BOŞATLMA AĞIZLARI : 1

BOŞALTMA UZUNLUĞU : 3,5 M

BOYUTLAR : 216 x 300 x 167 mm

KENDİNDEN AKTİVE OLMA SICAKLIĞI: 300 °C

YANGIN SINIFI : EN2: A,B,C,F / NFPA 10: A,B,C

FP-1200



FP-2000

MODEL : FP-2000 / 2000S / 2000T / 2000TS

AKTİVASYON YÖNTEMİ : TERMAL / ELEKTRİKLİ
(MİNİMUM ATIM VOLTAJİ 1,5 VDC, MİNİMUM ATIM AKIMI 0,6 A MİNİMUM ATIM SÜRESİ 0,5 S)

TEST AKIMI : MAKSİMUM 5A

BRÜT AĞIRLIK : 15500 GR (BRAKETLER HARİÇ)

FPC BİLEŞENİNİN KÜTLESİ : 2000 GR

OPERASYONEL BOŞALTMA SÜRESİ : 5-10 SANİYE

BOŞATLMA AĞIZLARI : 1

BOŞALTMA UZUNLUĞU : 3,5 M

BOYUTLAR : 300 x 300 x 185 mm

KENDİNDEN AKTİVE OLMA SICAKLIĞI: 300 °C

YANGIN SINIFI : EN2: A,B,C,F / NFPA 10: A,B,C



MODEL : FP-3000 / 3000S / 3000T / 3000TS

AKTİVASYON YÖNTEMİ : TERMAL / ELEKTRİKLİ
(MİNİMUM ATIM VOLTAJI 1,5 VDC, MİNİMUM ATIM AKIMI 0,6 A MİNİMUM ATIM SÜRESİ 0,5 S)

TEST AKIMI : MAKSİMUM 5A

BRÜT AĞIRLIK : 16300 GR (BRAKETLER HARİÇ)

FPC BİLEŞENİNİN KÜTLESİ : 3000 GR

OPERASYONEL BOŞALTMA SÜRESİ : 5-10 SANİYE

BOŞATLMA AĞIZLARI : 1

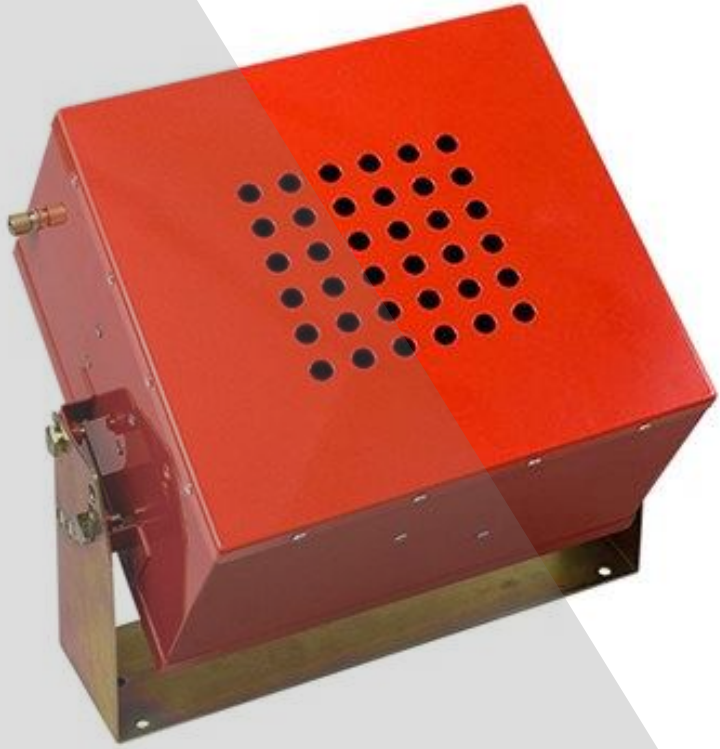
BOŞALTMA UZUNLUĞU : 4 M

BOYUTLAR : 300 x 300 x 185 mm

KENDİNDEN AKTİVE OLMA SICAKLIĞI: 300 °C

YANGIN SINIFI : EN2: A,B,C,F / NFPA 10: A,B,C

FP-3000



FP-4200

MODEL : FP-4200 / 4200S / 4200T / 4200TS

AKTİVASYON YÖNTEMİ : TERMAL / ELEKTRİKLİ
(MİNİMUM ATIM VOLTAJI 1,5 VDC, MİNİMUM ATIM AKIMI 0,6 A MİNİMUM ATIM SÜRESİ 0,5 S)

TEST AKIMI : MAKSİMUM 5A

BRÜT AĞIRLIK : 25000 GR (BRAKETLER HARİÇ)

FPC BİLEŞENİNİN KÜTLESİ : 4000 GR

OPERASYONEL BOŞALTMA SÜRESİ : 5-10 SANİYE

BOŞATLMA AĞIZLARI : 1

BOŞALTMA UZUNLUĞU : 5 M

BOYUTLAR : 300 x 300 x 300 mm

KENDİNDEN AKTİVE OLMA SICAKLIĞI: 300 °C

YANGIN SINIFI : EN2: A,B,C,F / NFPA 10: A,B,C



FP-5700

MODEL : FP-5700 / 5700S / 5700T / 5700TS

AKTİVASYON YÖNTEMİ : TERMAL / ELEKTRİKLİ
(MİNİMUM ATIM VOLTAJI 1,5 VDC, MİNİMUM ATIM AKIMI 0,6 A MİNİMUM ATIM SÜRESİ 0,5 S)

TEST AKIMI : MAKSİMUM 5A

BRÜT AĞIRLIK : 26400 GR (BRAKETLER HARİÇ)

FPC BİLEŞENİNİN KÜTLESİ : 5700 GR

OPERASYONEL BOŞALTMA SÜRESİ : 5-10 SANİYE

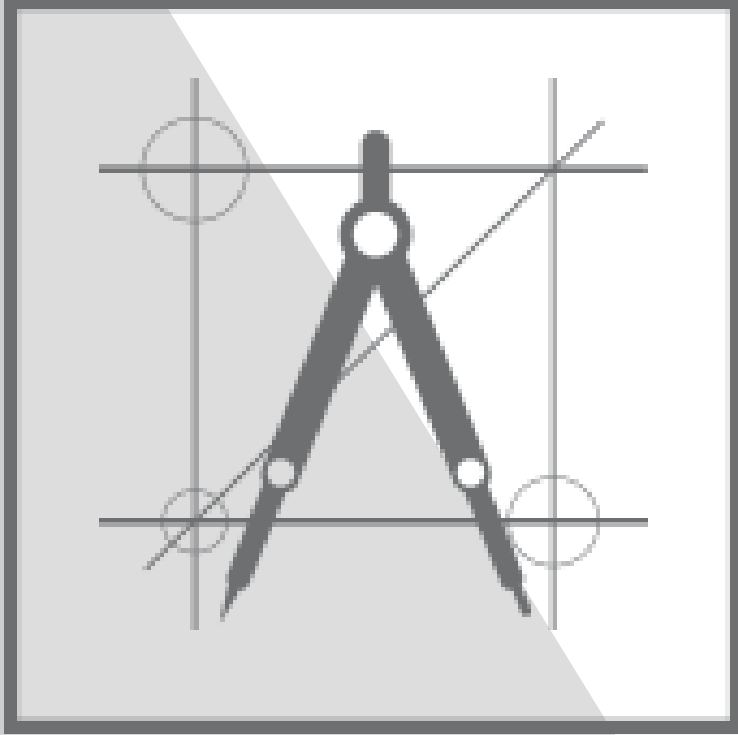
BOŞATLMA AĞIZLARI : 1

BOŞALTMA UZUNLUĞU : 8,4 M

BOYUTLAR : 300 x 300 x 300 mm

KENDİNDEN AKTİVE OLMA SICAKLIĞI: 300 °C

YANGIN SINIFI : EN2: A,B,C,F / NFPA 10: A,B,C



■ Toplam Hacim Dolduran ve Ön Mühendisliği Yapılmış Sistem Tasarımı

1.**FirePro** sistemleri aşağıda sıralananlar gibi uluslararası standartlara tam uygun şekilde tasarlanmaktadır: ISO 15779, NFPA 2010, IMO/MSC 1270, UL 2775, EN 15276, AS 4487.

2.**FirePro**'nun ürettiği elektrikli parçaların, elektronik kontrol ünitelerinin ve aksesuarlarının uygunluğu tamamen onaylanmıştır ve ardışık aktivatör modülleri devre izleme görevini görmektedir.

3.**FirePro** yoğunlaştırılmış aerosollü yangın söndürme üniteleri, panelleri ve ardışık aktivatör modülleri ayrı ve bağımsız olarak listelenmektedir. Daha da önemlisi [entegre bir sistem](#) olarak onaylanmıştır.



Tasarım İlkelerimiz

Yangından korumanın ana hedefi insan hayatını, değerli varlıkları ve çevreyi yangının yıkıcı etkilerinden korumaktır. Kapsamlı yangından koruma derinlemesine risk değerlendirmesi ve ihtiyatlı sistem tasarımı gerektirmektedir.

Entegre bir yangından koruma çözümünün uygulanması yangının önlenmesi ve söndürülmesiyle olduğu kadar yangının yayılmasının önlenmesiyle de alakalıdır. Bunu başarmak için şunlar gibi birçok unsur ve parametre göz önünde bulundurulmaktadır:

Bina tasarımı:

- Plan
- Yapı
- Acil durumlarda kaçış yolları

Pasif yangından koruma:

Yangına dayanıklı malzemeler (örneğin boyalar, cam), yangına karşı dayanıklılığı artıran yastıklar, yangın damperleri, kapı yayları, bölmelere ayırma, yangın tespiti ve yangın alarmı ve bildirim sistemleri.

Aktif yangından koruma:

Ayrıca dinamiklerin ve yangın sınıflarının çalışmasını gerektiren yangın baskılama/söndürme sistemleri seçimi.

Önleme:

İnsanları eğitme ve yetiştirme ihtiyacı:

- Yangınları önleme
- Yangın söndürme sisteminin nasıl çalıştığını anlama
- Yangın sırasında ve sonrasında nasıl davranılması gerektiğini öğrenme



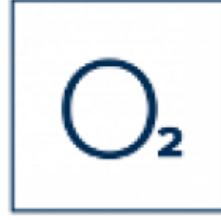
- Mücadele edilecek potansiyel yangınların sınıfları
- Yangının yakınlardaki diğer alanlara yayılmasını önlemek için olası yangın kaynakları
- Gerekli yangın söndürücü maddenin doğru miktarını/kütlesini belirlemek için kapalı alanın hacmi
- Alanın iç düzeni ve içeriği
- Yangın söndürücü yoğunlaştırılmış aerosolün kaybına neden olabilecek olası açıklıklar
- En hızlı ve eşit dağıtımı sağlamak için gerekli sistem birimlerinin sayısı

Sistem birimlerinin doğru şekilde konumlandırılması:

- 1.Pencere ve kapılar gibi her türlü açıklıktan uzak
- 2.Doğru yükseklikte
- 3.Yangın söndürücü maddenin serbest bir şekilde çıkışını önleyebilecek engellere uzak.



Basınçlandırılmamış



Oksijen Tüketmez



ISO 14001/ 9001
Standartları Uyarınca
İmal Edilmiştir



HFC İçermez



CFC İçermez



Küresel Isınmaya Etki
Potansiyeli Sıfır



Halon Alternatifi



Ozon Seyreltme
Potansiyeli Sıfır



15 Yıl Ürün Ömrü

FirePro.

